



STATT WEIHNACHTSKARTEN : ZIEGEN UND SCHULSPEISUNG FÜR KENIA



Liebe Freunde der nachhaltigen Architektur, Verwandte, Bekannte, Freunde, treue Handwerkspartner, ehemalige, gegenwärtige und zukünftige Bauherren und Baufrauen!

Das Jahr 2017 neigt sich dem Ende zu. Wieder liegt ein ereignisreiches, betriebsames und spannendes Jahr hinter uns. Herzlichen Dank an alle Beteiligten für die partnerschaftliche und erfolgreiche Zusammenarbeit.



An Stelle von Weihnachtskarten und Präsenten möchten wir in diesem Jahr ein Hilfsprojekt in Kenia unterstützen. Seit dem Jahr 2010 unterstützt der Landesverband Rheinland-Pfalz/Saar im Bund der Pfadfinderinnen und Pfadfinder (BdP) die Nichtregierungsorganisation WONESU in Kisumu (Kenia). Angefangen hat das Engagement als Jahresaktion des Landesverbandes, während der mit viel Engagement und Kreativität Spenden gesammelt wurden. Mit diesem Geld unterstützt der Verband die Arbeit der Freunde in Kenia, die z.B. regelmäßige Schulspeisungen durchzuführen, Landwirtschaftsprojekte und Ziegenhaltung ermöglichen und Bildungspakete für Straßenkinder und AIDS-Waisen zur Verfügung zu stellen. Im Frühjahr 2012 wurde zusätzlich der Förderverein „Watoto kabisa“ gegründet. Auf der [Webseite des Vereins](#) und [auf der Facebook-Seite](#) gibt es mehr Informationen zur Arbeit des Fördervereins. Bisheriger Höhepunkte der Partnerschaft waren zwei Keniafahrten des Landesverbandes, im Herbst 2011 und 2017. Unsere Tochter Johanna war in diesem Jahr dabei und konnte sich selbst ein Bild von der erfolgreichen Arbeit dort machen.

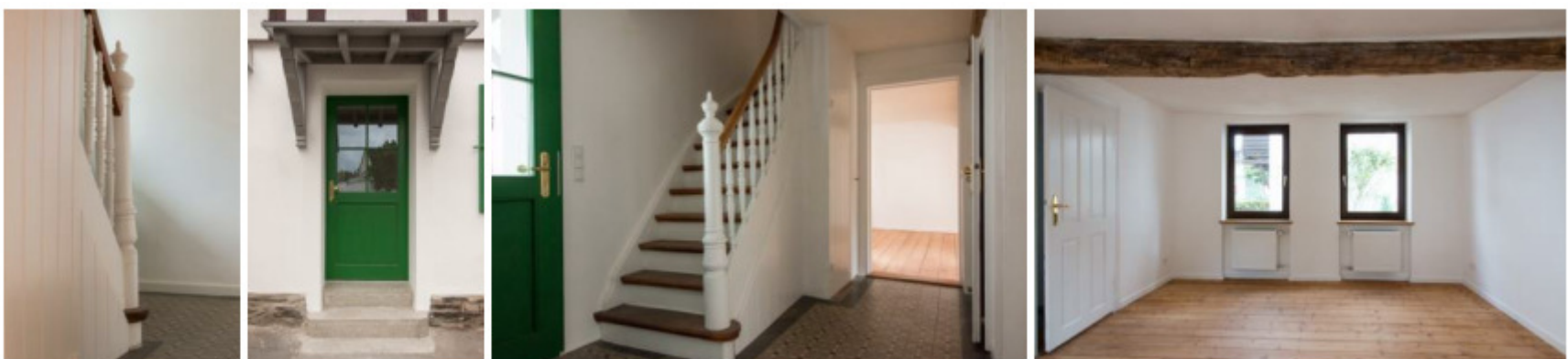


Aber auch wir waren nicht untätig:

Inzwischen wurden zwei **Passivhäuser** in Koblenz fertiggestellt und bezogen.
(Fotos folgen zu einem späteren Zeitpunkt auf unserer Homepage)



Ein altes **Fachwerkhaus** wurde ökologisch saniert und kann passend zum Weihnachtsfest bezogen werden:





Das **Wohn- und Lebensprojekt La Compostella** in Neuwied beginnt zu wachsen:



Für Interessierte hier der Link : www.lacompostella-neuwied.de



Der **Neubau einer psychiatrischen Instituts-Ambulanz mit Tagesklinik** in KO- Moselweiß zeigt ebenso Fortschritte:



<http://www.johanniter.de/die-johanniter/johanniter-gmbh/presse/aktuelles/spatenstich-fuer-jugendpsychiatrische-klinik-in-koblenz/>



Es gibt noch weitere kleinere und größere Projekte in den verschiedensten Phasen von Planung bis Rohbau die wir (noch) nicht alle aufführen können.

Damit wir all diese Aufgaben weiterhin gut meistern können, vergrößern wir uns:

Seit dem Sommer verstärkt **Herr Ralph Medinger Architekt Dipl. Ing. (FH)** unser Büro –Team.

Und

Im Laufe des nächsten Jahres werden wir neue größere Büroräume in der alten ehemaligen **Scheune** Blocker Strasse 93 A beziehen.

Auch hier geht der **Umbau** seit ein paar Wochen gut voran:



Nun möchten wir das alte Jahr besinnlich ausklingen lassen und uns mit einigen Tagen wohl verdienter Ruhe und Erholung auf das kommende Jahr vorbereiten.

*Miteinander im Frieden sein, Zeit für einander haben, Liebe und Wärme schenken heißt
einander Licht sein,
einander sagen: „Es ist Weihnacht“
(Irmgard Erath)*

**In diesem Sinne wünschen wir Ihnen und Ihren Lieben für die bevorstehenden Feiertage Zeit und Ruhe für Besinnlichkeit.
Fröhliche Weihnachten, viel Glück und alles Liebe für das neue Jahr 2018.**

stefan schäfer und team

Bitte beachten Sie, dass unser Büro **ab dem 23.12.2017 bis zum 07.01.2018** geschlossen ist. Ab dem 08.01.2018 sind wir dann wieder für Sie da !



Schäfer ARCHITEKT
nachhaltige Architektur in Holz + Stein

stefan schäfer
dipl.ing.(fh)

blocker strasse 91
56566 neuwied

fon 0 26 22 / 90 50 936
fax 0 26 22 / 88 53 423

web www.schaeferarchitekt.de
mail mail@schaeferarchitekt.de

🌱 Bitte denken Sie an unsere Umwelt, bevor Sie diese eMail ausdrucken! 🌱

Rechtlicher Hinweis: Der Inhalt dieser E-Mail einschließlich aller Anlagen ist vertraulich und u. U. rechtlich geschützt. Der Inhalt ist ausschließlich für den im Adressfeld vorgesehenen Adressaten gedacht. Die Weitergabe, Offenlegung, Nachahmung, Erstellung von Kopien oder der sonstige Gebrauch durch Nichtadressaten außerhalb des direkten Übersendungszwecks bedarf einer gesonderten Genehmigung durch den Absender.